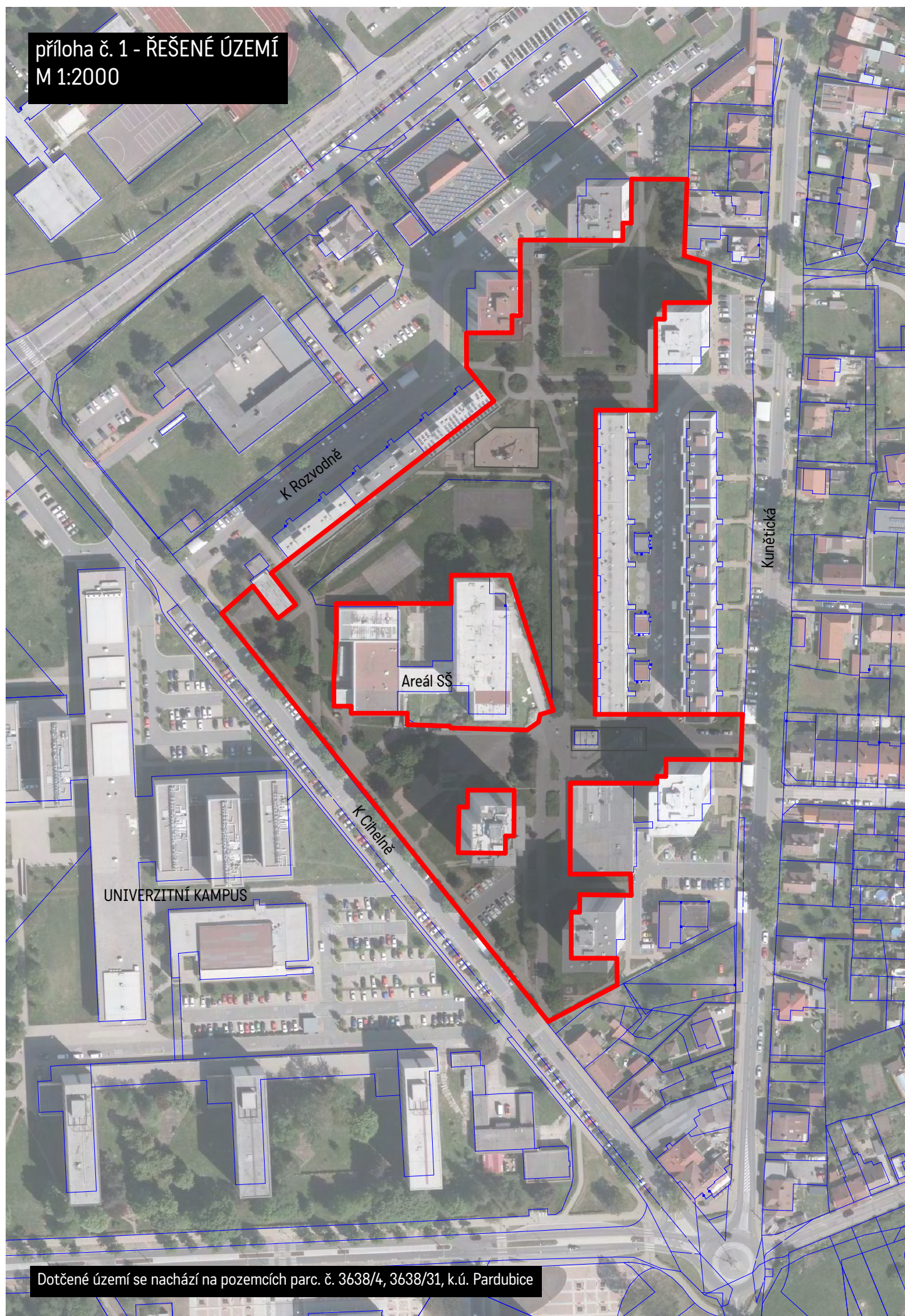


příloha č. 1 - ŘEŠENÉ ÚZEMÍ
M 1:2000



Dotčené území se nachází na pozemcích parc. č. 3638/4, 3638/31, k.ú. Pardubice

Plánovací setkání - sídliště Cihelna 26.04.2018

Účastníci veřejného plánovacího setkání byli rozděleni do tří skupin. Jednotlivé skupiny navrhly a diskutovaly témata, zařazená do tří kategorií - hodnoty lokality, problémy lokality, budoucí aktivity v území. Následně bylo možné přiřadit jednotlivým tématům preferenční hlasy.

ORANŽOVÝ STŮL

priority

hodnoty lokality

01.	Nová výsadba v Kunětické ulici, která necloní okna domů (menší stromy).		
02.	Centrum sídliště bez aut		
03.	Obchod, vinotéka, bistro, předzahrádka, Meleme Cafe	III	1.
04.	IXI Club - (squash a bowling)		
05.	Příroda na dosah - pole, louky (Brozanská ul.)		
06.	Dostupnost MHD	III	2.
07.	Hřiště		
08.	Sezení na lavičkách		

problémy lokality

09.	Hlučnost plechové skluzavky (noční hraní)		
10.	Poškozený plot - nebezpečí úrazu	IIII	1.
11.	VDZ - zákaz vjezdu na chodník		
12.	Parkování MěP a PČR, když jedou na střelby		
13.	Betonové záhony - nepořádek, hlodavci	II	2.
14.	klub "A"	II	2.
15.	hřiště na sídlišti, obsazující studenti univerzity (cizinci)	I	3.
16.	chybí veřejné osvětlení		
17.	lepší veřejné osvětlení		
18.	vzhled, využití (bydlení)		
19.	nevyužitá hřiště školy	I	

budoucí aktivity v území

20.	Venkovní posilovací stroje	II	
21.	Odstranění plotu u školy - otevření veřejnosti	IIII	3.
22.	"Náměstí" - společenské a kulturní centrum lokality	IIIIII	1.
23.	Loučka k venčení psů	II	
24.	Sportovní centrum	IIIIII	2.
25.	Herní prvek pro děti		

RŮŽOVÝ STŮL

problémy lokality

01.	Přerostlá zeleň v betonových záhonech - kuřáci, bezdomovci, velké množství koček		1.
02.	Chybí policejní dohled unvitř sídliště - nepořádek, rušení nočního klidu		2.
03.	Studentský kampus - noční klub - nedodržování otvírací doby - ruší noční klid		2.
04.	Chybí stín nad dětským hřištěm, kočky chodí do písku - hygiena!!!		
05.	Kvalita sportovišť a vybavení		
06.	Střední škola - okolí znečištěné nedopalky cigaret, nevyužívané hřiště		
07.	Povrchy cest		
08.	Vzhled restaurace - předzahrádka		
09.	Údržba travníků - nedostatečné sekání (plán péče)		

hodnoty lokality

10.	Množství zeleně		3.
11.	Pěší dostupnost centra, příměstská rekreace		2.
12.	Snadný a pohodlný přístup ke škole - podchod (děti nepřecházejí vozovku)		1.
13.	Přítomnost večerky, vinárny		3.
14.	Logická prostupnost sídliště		
15.	Charakter přístřešků na popelnice		
16.	Klid z hlediska motorové dopravy		
17.	Využitelná tělocvična střední školy	I	

budoucí aktivity v území

18.	Zpřístupnění hřiště SŠ - rozšíření aktivit - venkovní tělocvična		
19.	Rozšíření zeleně - zkvalitnění péče		
20.	Doplnění veřejného osvětlení (potemnělé kouty)		
21.	Architektonická úprava "náměstíčka"		
22.	Omezení provozu resaturace a úprava předprostoru vinárny		

ZELENÝ STŮL

hodnoty lokality

01.	Dostatek zeleně - nutno zachovat		2.
	V území je klid (je to už na hraně - hodně hřišť, středoškoláci)		
4.	Samoobsluha		1.
2.+7.	Hřiště na neorganizovaný sport (nejsou plně využita, jejich provoz by se dal zefektivnit)		
	Území bez dopravy - ta se odhrává "okolo" - je zde bezpečno, lze zde beze strachu vypustit děti		
8.	Dětské hřiště s raketou - je vyhledáváno i dětmi z okolí		3.
10.	Dětské hřiště ve stínu - lze si zde s dětmi hrát i když je jinde výheň		
14.	Využití nebytových objektů pro ordinaci logopedie, cvičení pro děti - objekty fungují a jejich provoz neruší		

problémy lokality

4.	Před samoobsluhou nepořádek, sdružují se zde bezdomovci, během přestávek studenti		1.
5.	Potkání v keřích na vyvýšených záhonech před samoobsluhou - pomohlo by keře odstranit		
	Drobné provozovny, obchody se zde neudrží - není zde dostatečná kupní síla (podstatná část zde žijících jsou studenti bez prostředků)		
	Studenti střední školy během přestávek a po vyučování dělají nepořádek, kouří trávu, odhazují nedopalky		
8.	Dětské hřiště je moc vypražené - v létě se zde většinu dne nedá pobývat		
11.	V tomto místě chybí osvětlení - v noci a za šera nebezpečné místo		
12.	Tento chodník je úzký, má špatný povrch - to platí pro většinu zpevněných ploch v území	I	
13.	Objekt pro podnikání je využíván jako ubytovna - pokud by se toto opakovalo i v ostatních nebytových objektech mohl by to být problém		3.
15.	Dopravně nepřehledná místa - přes přístřešky na kontejnery není vidět do zatáčky		2.
16.	V ul. K rozvodně se jezdí moc rychle - je to nebezpečné, řešením by byly retardéry (to je problematické) nebo zjednosměrnění ulice (tak fungovala dřív)		
8.	Nekvalitní, špinavý písek na hřišti s raketou		
	Očůrané rohy domů od psů, problém je to pro ordinaci logopedie (negativní hodnocení od hygieny), toto je problém majitelů psů		

budoucí aktivity v území

	Více stromů nikdy neuškodí		3.
16.	Zkulturnit předzahrádku u samoobsluhy		3.
	Velká polyfunkční hřiště pro organizovaný sport řešit u univerzitní tělocvičny, ne ve vnitroblocích		
1.	Otevřít zahradu školy veřejnosti - veřejné hřiště, venkovní posilovna, lavičky, posezení ve stínu - plocha parkového relaxačního charakteru		2.
2.	Zefektivnit hřiště - neorganizovaný sport pro mládež a dospělé		
3.	Nová parkoviště		1.
	Základní škola (Montessori) místo střední školy	I	
6.	Nové centrum Cihelny - místo pro setkávání	I	
9.	Osázet "psí" louku u univerzity stromy		